

ПРИЛОЖЕНИЕ 13
(обязательное)

к Инструкции о проведении
учета жилищно-офисного фонда
в Российской Федерации



**ФЕДЕРАЛЬНОЕ АГЕНТСТВО
КАДАСТРА ОБЪЕКТОВ НЕДВИЖИМОСТИ
ФЕДЕРАЛЬНОЕ ГОСУДАРСТВЕННОЕ УНИТАРНОЕ ПРЕДПРИЯТИЕ,
ОСНОВАННОЕ НА ПРАВЕ ХОЗЯЙСТВЕННОГО ВЕДЕНИЯ,
«РОССИЙСКИЙ ГОСУДАРСТВЕННЫЙ ЦЕНТР ИНВЕНТАРИЗАЦИИ
И УЧЕТА ОБЪЕКТОВ НЕДВИЖИМОСТИ –
ФЕДЕРАЛЬНОЕ БЮРО ТЕХНИЧЕСКОЙ ИНВЕНТАРИЗАЦИИ»**

**ФГУП «РОСТЕХИНВЕНТАРИЗАЦИЯ – ФЕДЕРАЛЬНОЕ БТИ»
ФИЛИАЛ ПО ПРИМОРСКОМУ КРАЮ
Отделение № 1**

Город Владивосток

район города Фрунзенский

**ТЕХНИЧЕСКИЙ ПАСПОРТ
НЕЖИЛОГО ПОМЕЩЕНИЯ**

Пристройка к корпусу ТГЭУ Лит.Б2

(наименование объекта учета)

в доме № 19

пр-т Океанский

(местоположение объекта учета)

Инвентарный номер	05:401:002:000316070:0002
Кадастровый номер	

Копию снял Черников
"22" 10 2009 г.

Паспорт составлен по состоянию на

03.04.2009 г.

(указывается дата обследования объекта учета)



II. Экспликация нежилого помещения.

Литер по плану	Этаж по плану	Номер помещения (квартиры, торгового, складского и т.п.)	Номер по плану строения комнаты, кухни, коридора и т.п.	Назначение частей помещения: жилая комната, кафельное помещение, классная комната, большая комната, кухня, коридор и т.п.	гараж		учебное		Итого (по помещению, этажу, строению)	Высота помещений по внутреннему обмеру, м	Самовольно пероборудованная площадь			
					основная	вспомогательная	основная	вспомогательная						
1	2	3	4	5	6	7	8	10	11	12	13	14	15	
Б2	1цок		1	гараж	68,0						68,0			
				Итого:	68,0							68,0		
	2цок		1	серверная			30,4				30,4			
			2	пом. обслуж.					37,6			37,6		
				Итого:	30,4	37,6					68,0			
1			1	коридор				12,4			12,4			
			2	кабинет			19,2				19,2			
			3	препараторск.					9,9			9,9		
			4	лаборатория			26,2					26,2		
				Итого:	55,3	12,4					67,7			
2			1	коридор				4,5			4,5			
			2	лаборатория			37,3				37,3			
			3	лаборатория			29,7				29,7			
				Итого:	67,0	4,5					71,5			
3			1	кабинет			70,8			70,8				
				Итого:	70,8					70,8				
4			1	кабинет			70,8			70,8				
				Итого:	70,8					70,8				
5			1	кабинет			70,8			70,8				
				Итого:	70,8					70,8				
Всего :					68,6		365,1	54,5			488,2			



III. Техническое описание помещения.

Год постройки здания	2009	Этажность	5	Физический износ	0 %
Наименование конструктивного элемента	Описание элементов (материал, конструкция или система, отделка и прочее)				
1. Наружные стены (материал)	кирпичн, андезитобазальт				
2. Перегородки (материал)	гипсокартон				
3. Перекрытия (материал)	железобетонные панели				
4. Полы:					
а) в основных помещениях	линолеум				
б) во вспомогательных	линолеум, бетон				
5. Проемы	оконные				
	дверные	деревянные, металлические			
6. Отделка стен:					
а) в основных помещениях	водоэмульсионная окраска				
б) во вспомогательных	водоэмульсионная окраска				
7. Отделка потолков:					
а) в основных помещениях	водоэмульсионная окраска				
б) во вспомогательных	водоэмульсионна				
8. Вид отопления	от ТЭЦ				
9. Наличие:					
а) водоснабжения	да				
б) электроснабжения (тип проводки)	скрытая				
в) канализации	да				
г) горячего водоснабжения	да				
д) ванн или душа, сауны или бассейна	нет				
е) лоджий и/или балконов	нет				
ж) телефона	да				
з) радио	нет				
и) лифта	нет				
к) мусоропровода	нет				

Пронумеровано и сброшюровано

листов 3

И.о. начальника Отделения № 1 Филиала
ФГУП «Ростехинвентаризация-Федерал
БТИ» по Приморскому краю

И.Л.Сологуб



IV. Стоимость помещения.

Полная балансовая стоимость _____ г. _____ руб.
 Остаточная балансовая стоимость с учетом износа _____ г. _____ руб.
 Действительная инвентаризационная стоимость в ценах 1991 г. 145267 руб.
 Действительная инвентаризационная стоимость в ценах _____ г. _____ руб.

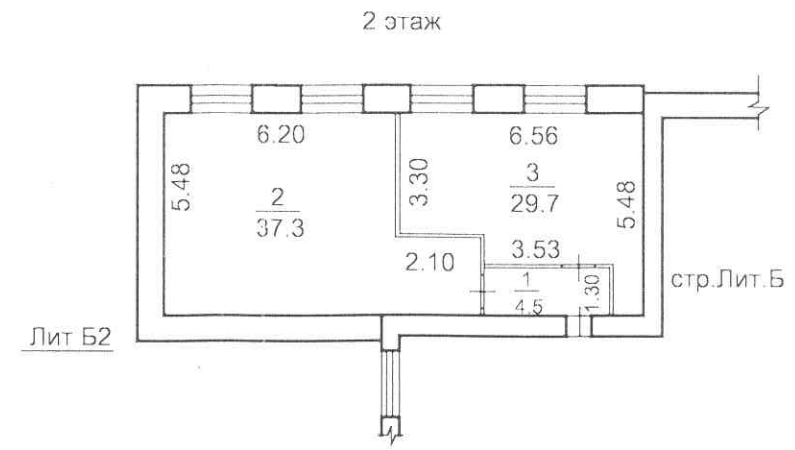
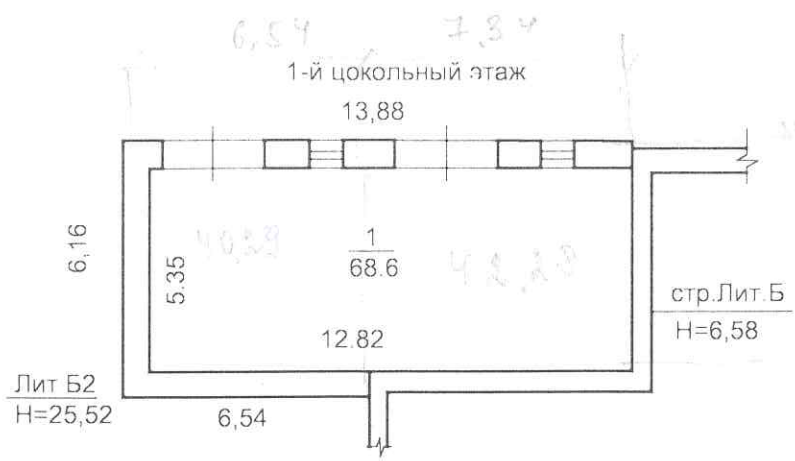
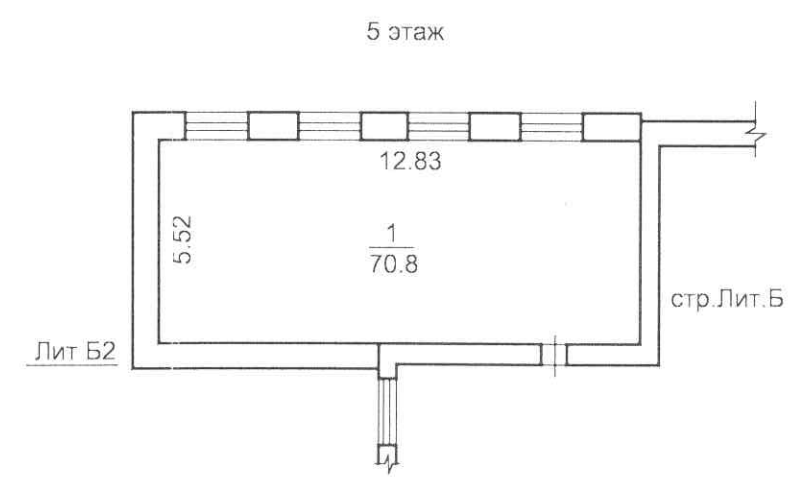
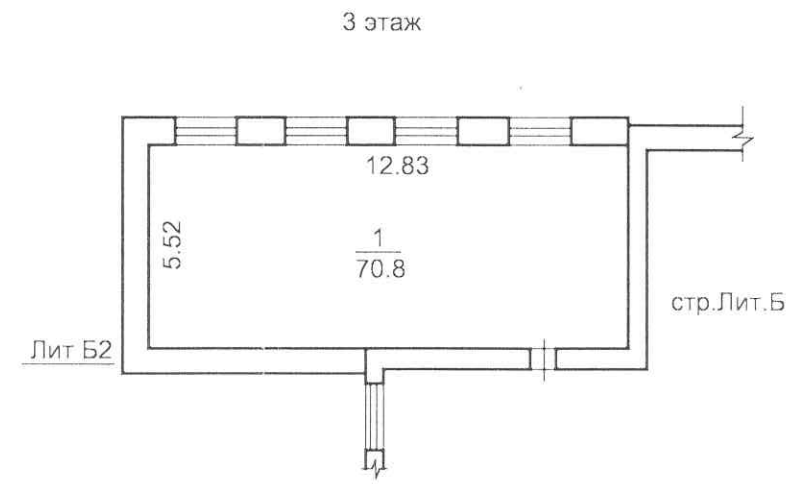
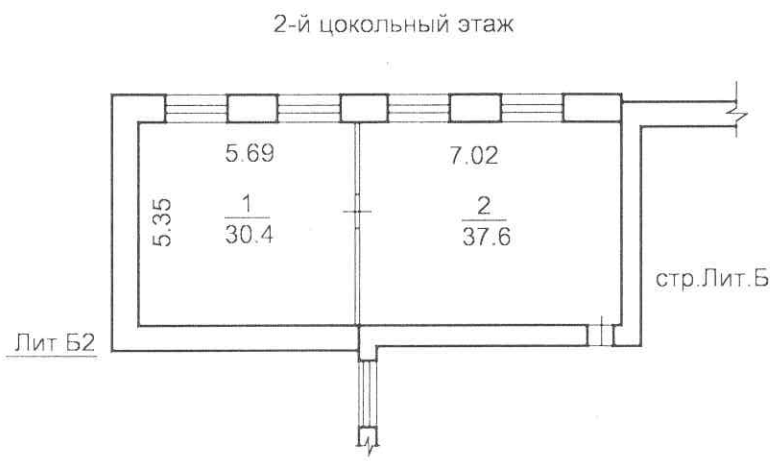
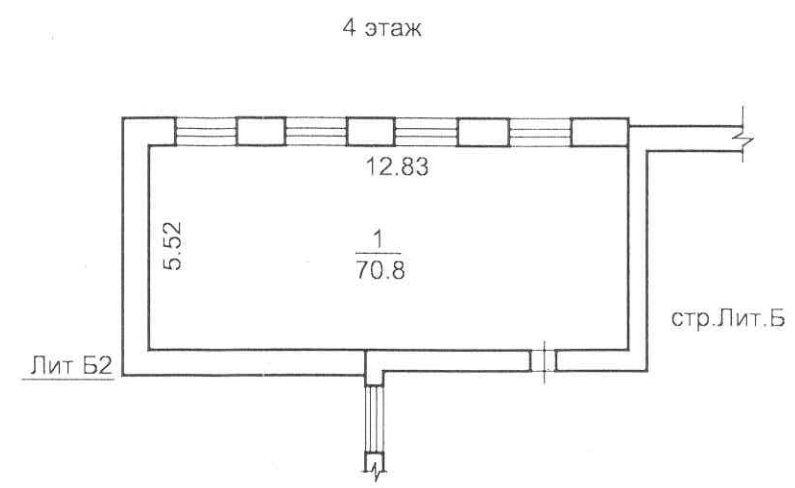
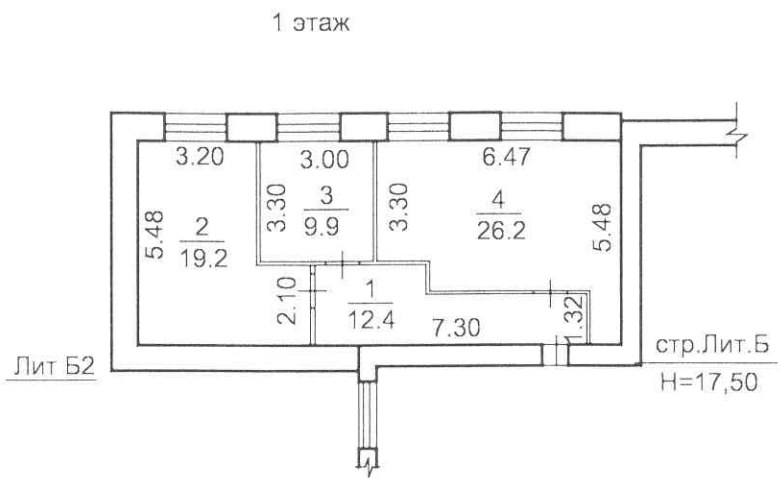
Паспорт выдан 23.10.2009 г.

И.о. начальника Отделения

И.Е.Сологуб



часть
гра)



Копию снял Черняков
"22" 10 2009г.

Отделение №1 Филиала ФГУП "Ростехинвентаризация - Федеральное БТИ" по Приморскому краю			
Лист №	пр-т Океанский 19		М 1:20
Дата	Исполнитель	Фамилия И. О.	Подпи
03.04.09г.	ст.техник	Чернякова	Подпи
	зав.сектором	Кобычев	Подпи
	начальник	Исаев	Подпи